



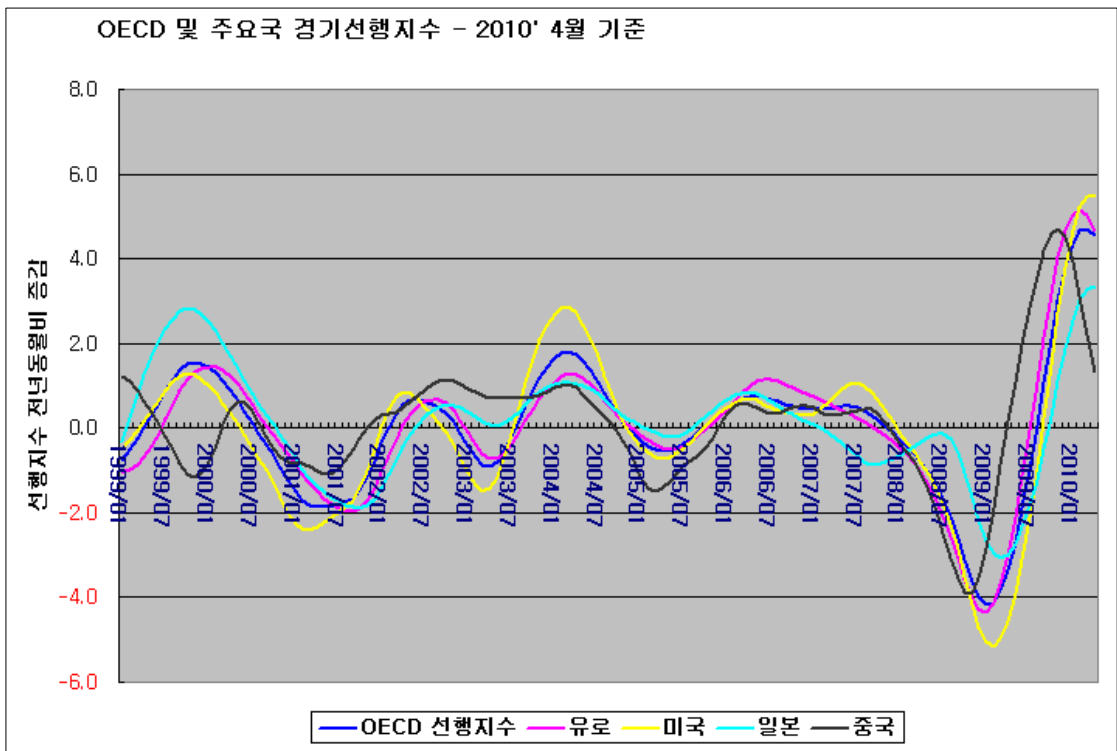
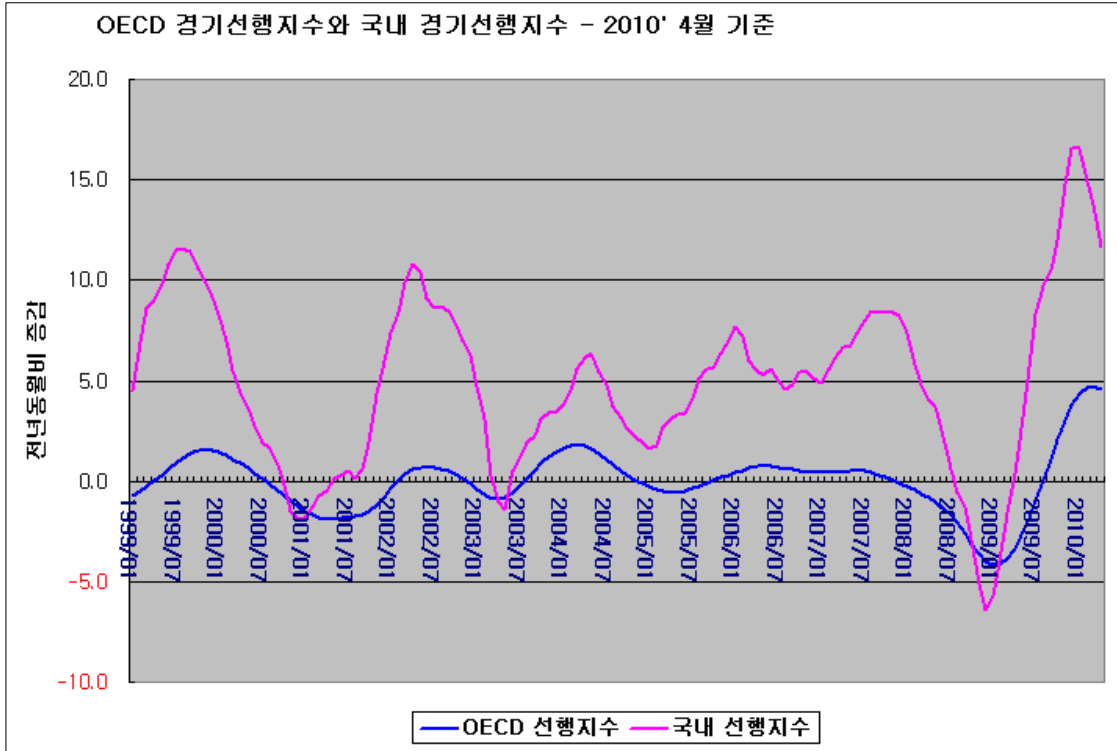
2010 - 06 (통권 21호)

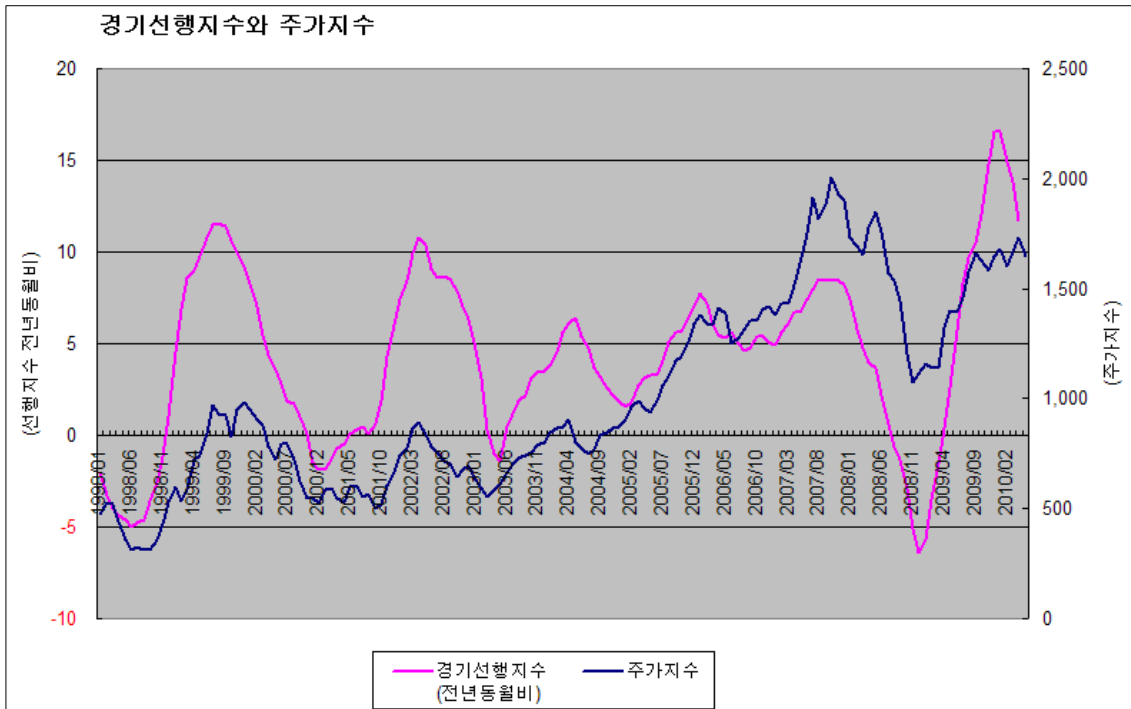
서 평 2010. 6. 19

## 투자선행지수로 살펴본 주식시장

사단법인 광주경제문화공동체

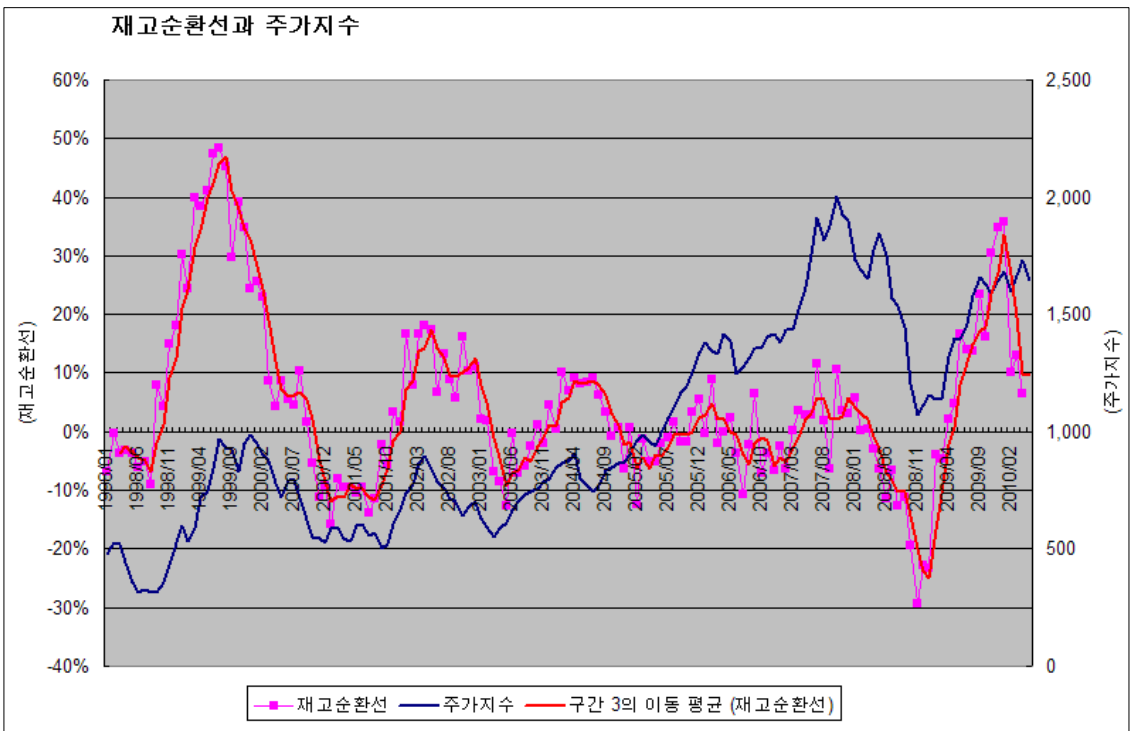
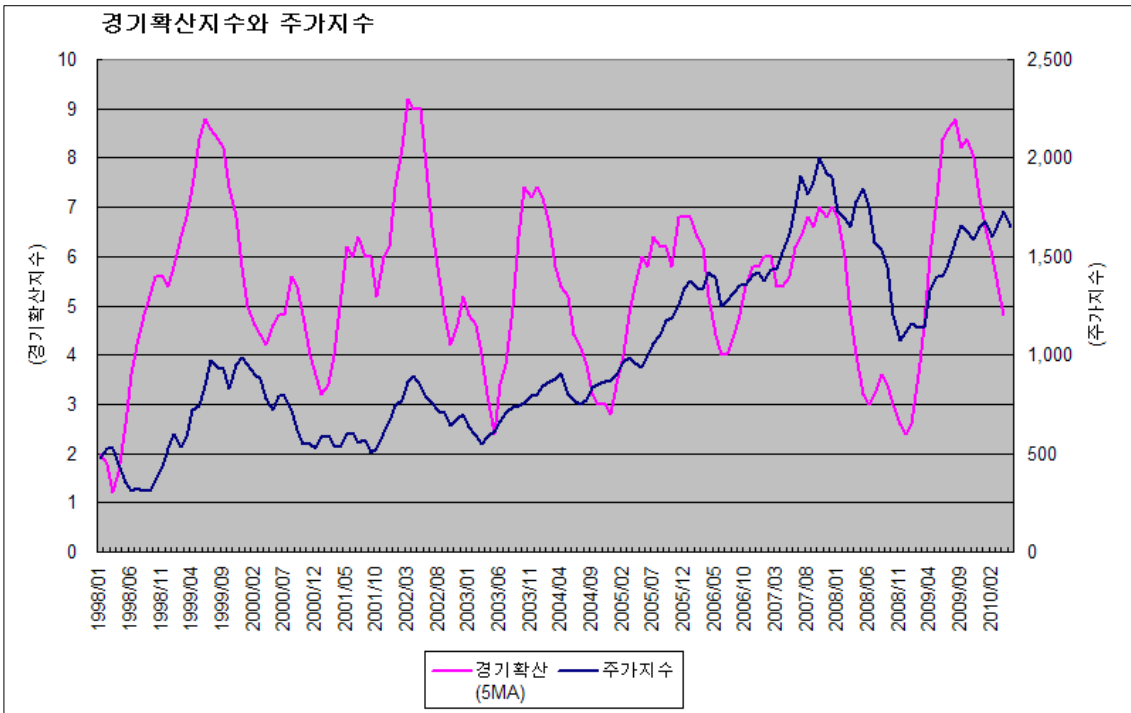
# 1. 주요 경기지표 현황

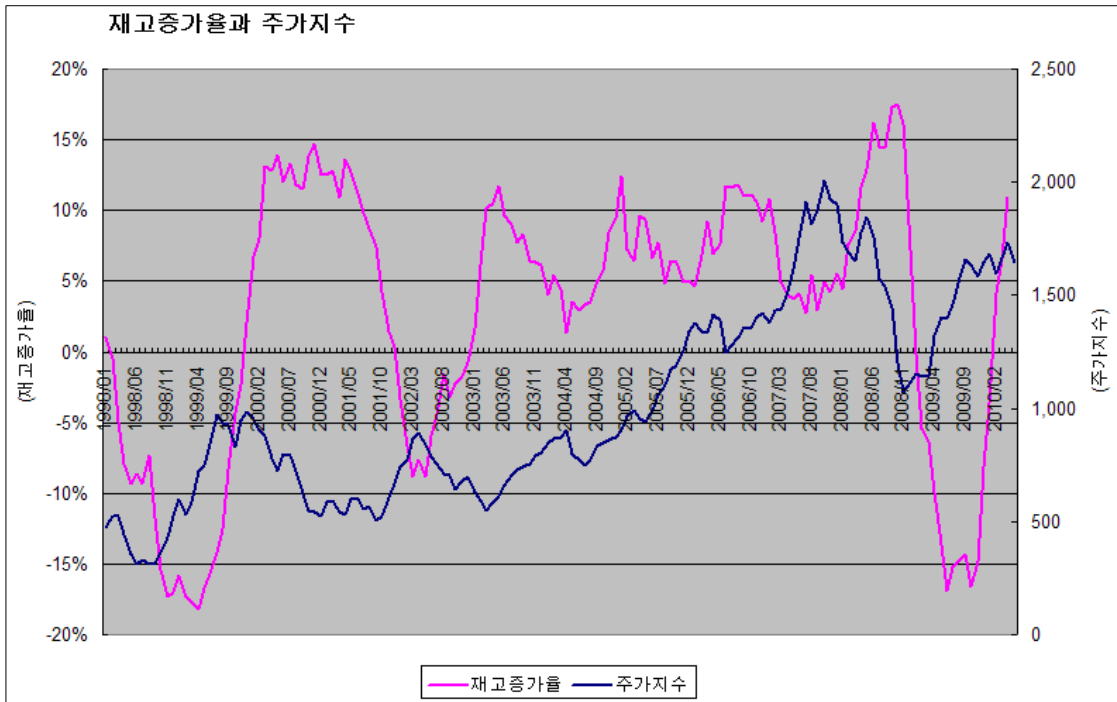




자료 : OECD STAT, KOSIS, 한국은행, (사)광주경제문화공동체

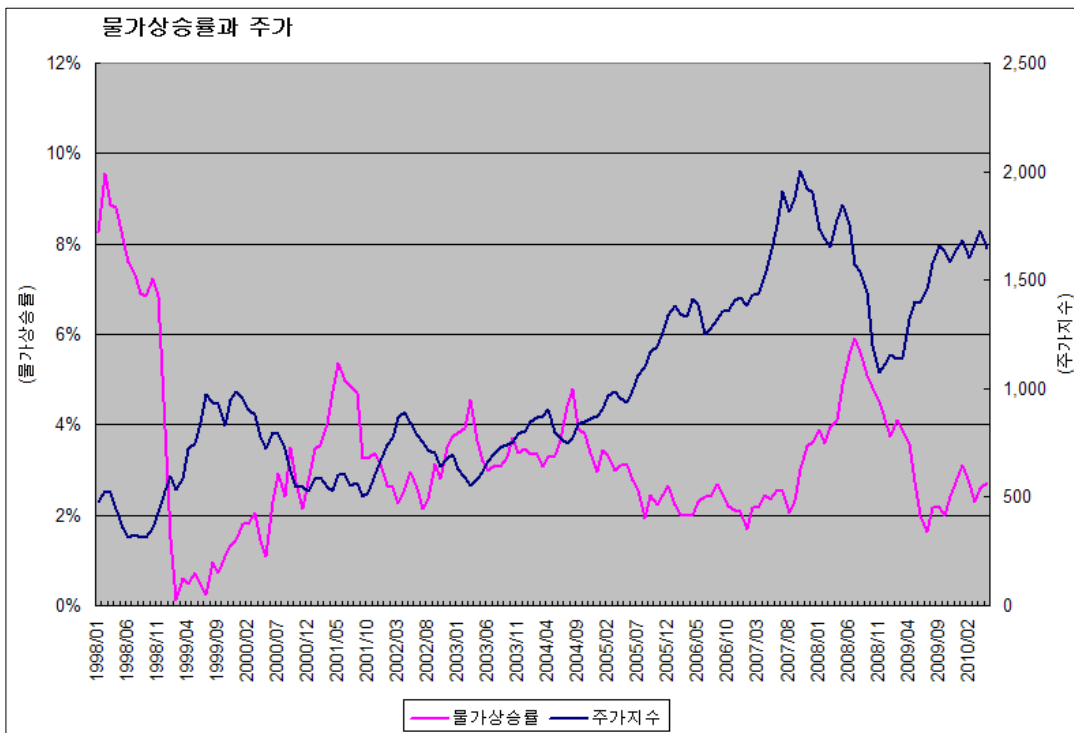
- 2010년 3월 기준 국내선행지수 전년동월비 하락세 지속.
- OECD 경기 선행지수는 상승세가 둔화된 후 하락 반전. 현재 유로의 문제와 연관해 본다면 하락폭이 급격히 진행 될 가능성도 존재
- 중국 경기선행지수가 6개월 연속 하락하여 당분간 추세적 하락을 의미
- 아래 그림의 경기확산지수도 수개월째 하락하고 있기 때문에, 국내 선행지수 하락이 당분간 이어질 전망  
(역사적 관점에서 경기가 고점 후 하강 국면일 때 확산지수는 2~3 사이에서 저점을 이루고 반등)





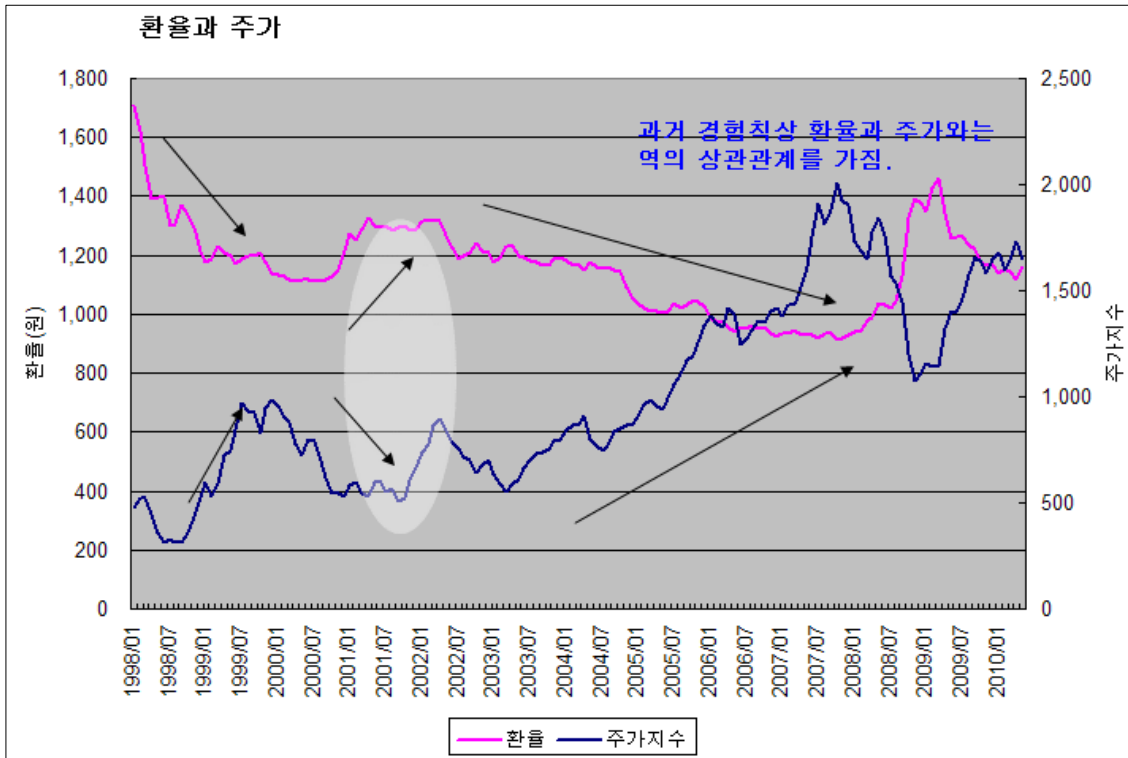
자료 : KOSIS, 한국은행, (사)광주경제문화공동체

- 주식시장과 양의 연관성을 갖는 확산지수와 재고순환지수는 하락반전 후 수개월째 하락 지속중이며, 주식시장과 음의 연관성을 가진 재고증가율은 현재 가파르게 상승하고 있는 실정



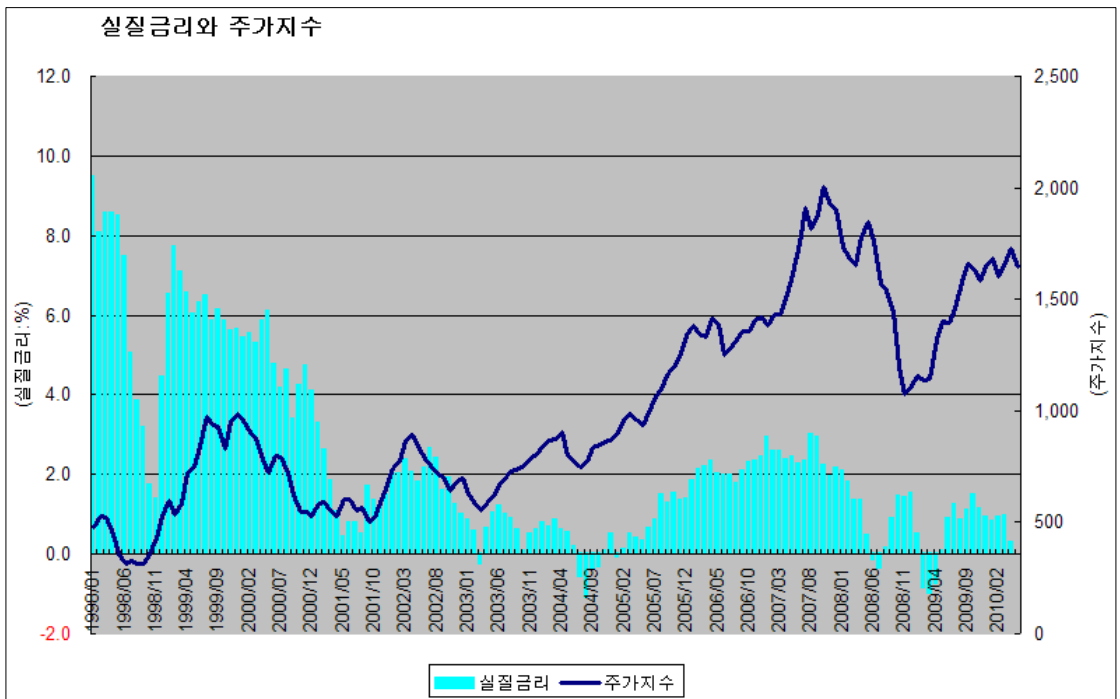
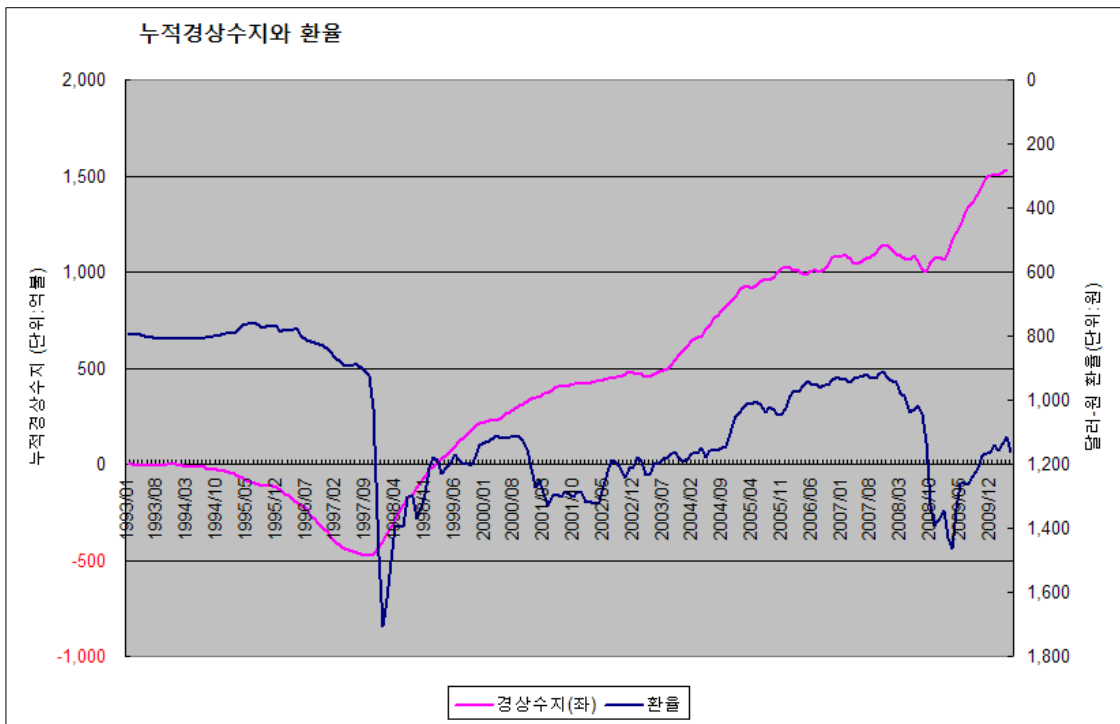
- 물가상승률이 2% 이상 국면에서 상승하면 주식시장은 단기고점을 형성하여 어김없이 조정을 보여 왔음. 5월부터 물가가 다소 불안한 움직임을 보이며, 정부에서도 물가불안에 촉각을 곤두세우고 있는 시점 - 이는 주식시장에 부정적인 영향으로 작용할 것으로 보임.

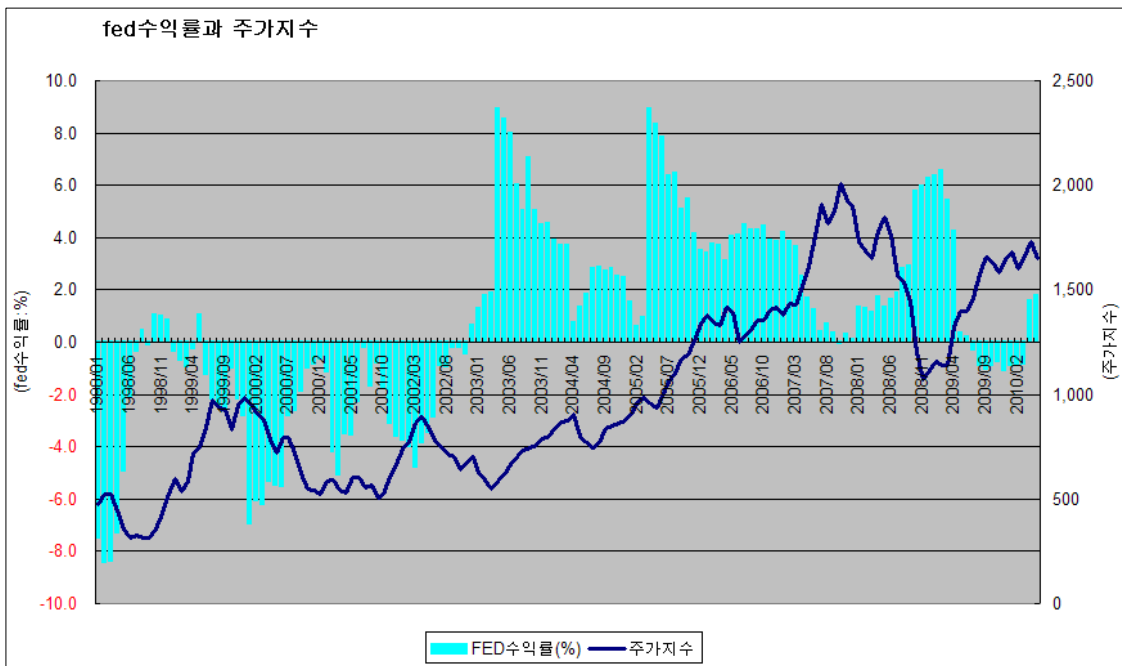
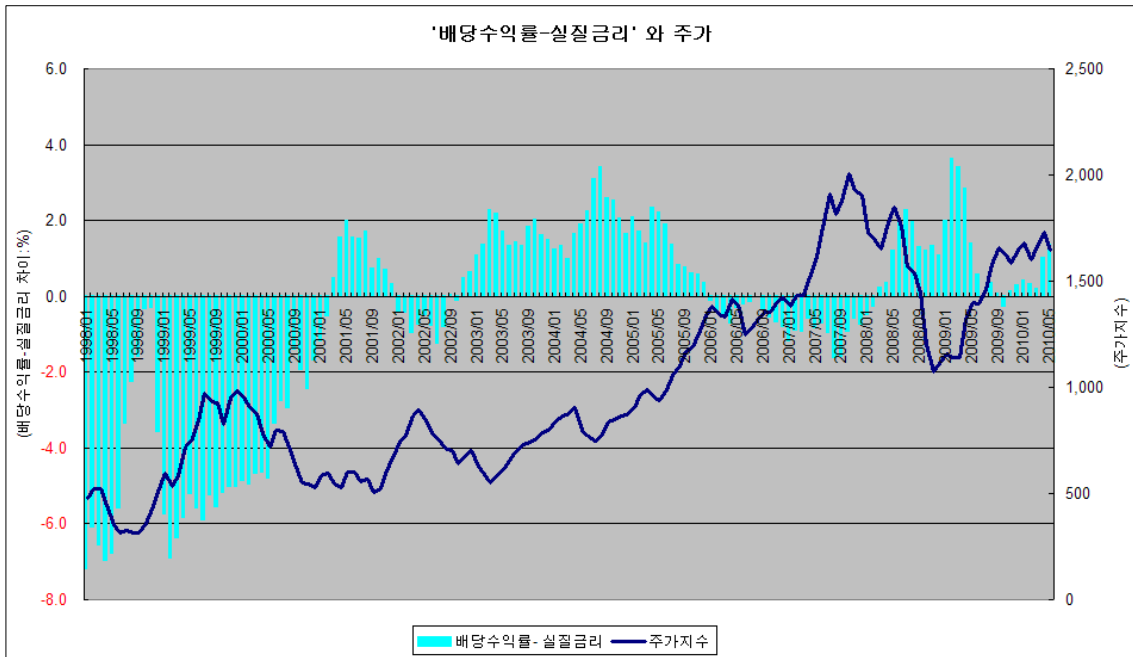
## 2. 주요 금융지표 및 증시주변 자금 현황



자료 : 한국은행, (사)광주경제문화공동체

- 원-달러 환율과 국내 주식시장은 과거부터 “음(-)의 연관관계”를 보였음. 원화가 약세(환율 상승) 이면 주식시장은 약세를 보였음.
- 우리나라 원화는 경상수지에 따라 영향을 많이 받음. 유로지역과 우리나라 수출제품 중 경쟁상품이 많은 것을 고려하면 현재 유로화가 20% 정도 절하되어 가격경쟁력이 갖춘 것을 고려하면 우리나라 수출에는 부정적이며, 경상수지 흑자 규모도 축소될 것으로 보임. 이는 점차적으로 환율 상승에 영향을 미치며, 주식시장에도 부정적인 영향을 미칠 것으로 보임.





- 20호 보고서와 의견 변화 없음.

본 보고서는 특정 유가증권의 매매와 관련하여 추천 목적으로 제공하는 것이 아니며, 분석 당시 신뢰성 및 객관성에 의거한 자료와 정보에 의해 작성된 "(사)광주경제문화공동체" 의견일 따름이며, 그 정확성이나 완전성을 당사가 보증하는 것은 아닙니다. 따라서 본 보고서의 내용에 의거하여 행하여진 행위로부터 발생하는 결과에 대해서 당사는 책임을 지지 않습니다.